

A LA CARTE



CALIFORNIA.....6 PIÈCES
MAKI INVERSÉ AVEC RIZ
À L'INTÉRIEUR

-TEMPURA : SCAMPI FRITS,
CONCOMBRE, SAUCE CURRY
ALLERGÈNES : 2/3/11 5,50 €

-POULET BASILIQUE : CHAIR DE POULET,
BASILIC, CONCOMBRE CURRY
ALLERGÈNES : 3/11 5,50 €

-SAUMON AVOCAT
ALLERGÈNES : 4/11 5,50 €

-ITALIEN : TOMATE SÉCHÉE,
POIVRON ROUGE, FROMAGE
ALLERGÈNES : 7/11 5,50 €

-THON AVOCATS
ALLERGÈNES : 4/11 5,50 €



SPRING ROLL6 PIÈCES
RIZ ET POISSON ENROULÉS
DANS UNE FEUILLE DE RIZ

-SAUMON : AVOCAT, SALADE,
FROMAGE
ALLERGÈNES : 4 6 €

-THON : ASPERGE, SALADE,
SAUCE CURRY
ALLERGÈNES : 3/4 6 €

-CREVETTE : AVOCAT, COPEAUX DE
COCO, SAUCE CURRY
ALLERGÈNES : 2/3 6 €

-VÉGÉTARIEN : SALADE D'AVOCAT,
ANANAS, CONCOMBRE, CAROTTE
..... 5 €



MAKIS6 PIÈCES
RIZ ET POISSON ENROULÉS
DANS UNE FEUILLE D'ALGUE

-SAUMON
ALLERGÈNES : 4 4 €

-THON
ALLERGÈNES : 4 4,5 €

-ANGUILLE
ALLERGÈNES : 4/11 5 €

-THON CUIT
ALLERGÈNES : 3/4/11 4,5 €

-CREVETTE ANANAS
ALLERGÈNES : 2 4 €

-AVOCAT FROMAGE
ALLERGÈNES : 7 3,5 €

-CONCOMBRE
ALLERGÈNES : 11 3 €

A LA CARTE



SAUMON ROLL FROMAGE
.....6 PIÈCES
RIZ ET POISSON ENROULÉS
DANS UNE TRANCHE
DE SAUMON FRAÎCHE

-SAUMON FROMAGE ROLL NATURE
ALLERGÈNES : 4/7 6 €

-SAUMON FROMAGE ROLL ET
CONCOMBRE
ALLERGÈNES : 4/7 6,5 €

-SAUMON FROMAGE ROLL ET AVOCAT
ALLERGÈNES : 4/7 6,5 €

-SAUMON FROMAGE ROLL
ET TOMATE SÉCHÉES
ALLERGÈNES : 4/7 6,5 €

-SAUMON FROMAGE ROLL
ET ŒUFS DE SAUMON
ALLERGÈNES : 4/7 7 €



SOJA ROLL
.....6 PIÈCES
RIZ ET POISSON ENROULÉS
DANS UNE FEUILLE À BASE
DE SOJA.

-SAUMON ET FROMAGE
ALLERGÈNES : 4/6/7 5 €

-AVOCAT ET FROMAGE
ALLERGÈNES : 6/7 4 €

-CREVETTE ET MANGUE
ALLERGÈNES : 2/6 5 €

-THON CUIT À LA POMME
ALLERGÈNES : 3/4/6/11 5 €

-POULET CONCOMBRE
ALLERGÈNES : 3/6 5 €



RED ROLL
.....6 PIÈCES
MAKI INVERSÉ AVEC RIZ
À L'EXTÉRIEUR COLORÉ
À LA BETTERAVE ROUGE ET
COPEAUX DE NOIX DE COCO

-VÉGÉTARIEN : OMELETTE, ASPERGE
VERTE, AVOCAT ET CONCOMBRE
ALLERGÈNES : 3 5 €

-SAUMON : AVOCAT ET FROMAGE
ALLERGÈNES : 4/7 5,50 €

-THON ÉPICÉ : CONCOMBRE,
SAUCE ÉPICÉE
ALLERGÈNES : 3/4 5,50 €

-ANGUILLE : CONCOMBRE
ALLERGÈNES : 4 6 €

-CRABE : AVOCAT, MAYONNAISE,
JUS DE CITRON FRAIS
ALLERGÈNES : 2/3 6 €

-CREVETTE : AVOCAT, SAUCE CURRY
ALLERGÈNES : 2/3 5,50 €

NOS PLATEAUX



PLATEAU 1
..... 19 €

-SPRING ROLL SAUMON
.....6 PIÈCES

-BIG ROLL SAUMON
.....2 PIÈCES

-SUSHI SAUMON
.....2 PIÈCES

-SUSHI THON
.....2 PIÈCES

-SUSHI CREVETTE
.....1 PIÈCE

-SUSHI ŒUFS DE SAUMON
.....1 PIÈCE

ALLERGÈNES : 2/4/7



PLATEAU 2
..... 18 €

-MAKI SAUMON
.....6 PIÈCES

-MAKI THON
.....6 PIÈCES

-CALIFORNIA TEMPURA
.....6 PIÈCES

-CALIFORNIA THON CUIT
.....6 PIÈCES

ALLERGÈNES : 2/3/4/11



PLATEAU 3
..... 17 €

-SUSHI SAUMON
.....12 PIÈCES

ALLERGÈNES : 4



PLATEAU 4
..... 15 €

-CALIFORNIA VÉGÉTARIEN
.....6 PIÈCES

-MAKI AVOCAT FROMAGE
.....6 PIÈCES

-SUSHI OMELETTE
.....3 PIÈCES

-SUSHI AVOCAT
.....2 PIÈCES

ALLERGÈNES : 3/7/11

A LA CARTE



CHIRASHI
TRANCHES DE POISSON CRU
DANS UN BOL DE RIZ VINAIGRÉ

-SAUMON ET AVOCAT
ALLERGÈNES : 4/11 15,50 €

-MIXTE (SAUMON, THON ET AVOCAT)
ALLERGÈNES : 4/11 16,50 €

-MARINÉ
ALLERGÈNES : 4/11 17 €

(TARTARE DE SAUMON, THON ET
DORADE ACCOMPAGNÉ D'AVOCAT,
CONCOMBRE, ALGUE ET JUS DE
CITRON FRAIS)



SUSHI
.....2 PIÈCES
FINE TRANCHE DE POISSON CRU
POSÉ SUR UNE BOULETTE DE RIZ
VINAIGRÉ

-SAUMON - ALLERGÈNES : 4 3 €

-THON - ALLERGÈNES : 4 3,50 €

-ANGUILLE - ALLERGÈNES : 4 4 €

-CREVETTE - ALLERGÈNES : 2 3,50 €

-AVOCAT 2,50 €

-BLANC DE SÈCHE - ALLERGÈNES : 4 3,50 €

-DORADE - ALLERGÈNES : 4 3,50 €

-SURIMI - ALLERGÈNES : 2 3 €

-OMELETTE - ALLERGÈNES : 3 2,50 €



GUN KAN
.....2 PIÈCES

-ŒUFS DE SAUMON
ALLERGÈNES : 4 5 €

-CRABE
ALLERGÈNES : 2 4,50 €

-TARTARE DE SAUMON
ALLERGÈNES : 4 4,50 €

-TARTARE DE THON
ALLERGÈNES : 4 4,50 €

A LA CARTE



BIG ROLL
.....4 PIÈCES
GROS CALIFORNIA INVERSÉ
AVEC RIZ À L'EXTÉRIEUR

- AUX DIVERS INGRÉDIENTS
- SAUMON : AVOCAT, MANGUE, CONCOMBRE ET FROMAGE
ALLERGÈNES : 4/75,50 €
 - CRABE : ANANAS, AVOCAT, MAYONNAISE ET CITRON FRAIS
ALLERGÈNES : 2/35,50 €
 - THON CUIT : CONCOMBRE, POMME VERTE, OMELETTE
ALLERGÈNES : 3/4/11 5,50 €



TEMAKI
.....1 PIÈCE
CORNET D'ALGUE FOURRÉ
AU RIZ ET POISSON

- TARTARE DE SAUMON ET MANGUE
ALLERGÈNES : 4/11 5 €
- TARTARE DE THON ET AVOCAT
ALLERGÈNES : 4/11 5 €
- CREVETTE ET ASPERGE
ALLERGÈNES : 2/11 5 €
- ANGUILLE ET CONCOMBRE
ALLERGÈNES : 4/11 5 €
- CÈUFS DE SAUMON
ALLERGÈNES : 4 6 €



SASHIMIS
..... 16 PIÈCES
TRANCHES DE POISSON CRU

- SAUMON
ALLERGÈNES : 4 15 €
- SAUMON ½ PORTION (8 PIÈCES)
ALLERGÈNES : 4 8 €
- THON
ALLERGÈNES : 4 17 €
- THON ½ PORTION (8 PIÈCES)
ALLERGÈNES : 4 9 €
- MIXTE (8 PORTIONS SAUMON ET 8 PORTIONS THON)
ALLERGÈNES : 4 16 €
- ASSORTIMENT
ALLERGÈNES : 2/4 16 €
(4 PORTIONS SAUMON, 4 PORTIONS THON, 4 PORTIONS DORADE, 4 PORTIONS CREVETTE)

NOS PLATEAUX



PLATEAU 5
..... 17 €

- CALIFORNIA SAUMO
.....6 PIÈCES
- SUSHI SAUMON
.....5 PIÈCES
- SASHIMI SAUMON
.....5 PIÈCES

ALLERGÈNES : 4/11



PLATEAU 6
.....19 €

- SAUMON ROLL FROMAGE
.....6 PIÈCES
- MAKI SAUMON
.....6 PIÈCES
- CALIFORNIA SAUMON AVOCAT
.....6 PIÈCES
- SOJA ROLL SAUMON ET FROMAGE
.....6 PIÈCES

ALLERGÈNES : 4/6/7/11



PLATEAU 7
.....48 €
(POUR 2 PERSONNES) 46 PIÈCES

- CALIFORNIA SAUMON AVOCAT6 PIÈCES
- RED ROLL CREVETTE6 PIÈCES
- SAUMON ROLL FROMAGE6 PIÈCES
- MAKI THON6 PIÈCES
- SUSHI SAUMON5 PIÈCES
- SUSHI THON5 PIÈCES
- SUSHI CREVETTE2 PIÈCES
- SASHIMI SAUMON5 PIÈCES
- SASHIMI THON5 PIÈCES

ALLERGÈNES : 2/3/4/7/8/11

RAINBOW ROLL



FOIGAL ROLL 6 PIÈCES
7,50 €

FOIGA, MANGUE FRAÎCHE, NOISETTES GRILLÉES,
SAUCE MANGUE
ALLERGÈNES : 4/8



KIWI ROLL 6 PIÈCES
7 €

SAUMON, AVOCAT, FROMAGE ET KIWI
ALLERGÈNES : 4/7



EXOTIQUE ROLL 6 PIÈCES
7 €

SAUMON, AVOCAT, FRUIT DE PITAYA Balsa
ALLERGÈNES : 4



PINK ROLL 6 PIÈCES
7 €

SAUMON FUMÉ, CREVETTE, CONCOMBRE,
ANANAS ET FROMAGE
ALLERGÈNES : 2/4/7

LUNCH MIDI

DU LUNDI AU VENDREDI INCLUS13,80 €
SOUPE MISO, SALADE AU CHOUX, SALADE DE FRUITS VARIÉS INCLUS



MENU D :

- CALIFORNIA SAUMON AVOCAT
.....6 PIÈCES
- CALIFORNIA CRABE MANGUE
.....6 PIÈCES

-CALIFORNIA THON CONCOMBRE
.....6 PIÈCES

ALLERGÈNES : 2/3/4/11



MENU E :

- CALIFORNIA SAUMON AVOCAT
.....6 PIÈCES
- SUSHI SAUMON
.....6 PIÈCES

ALLERGÈNES : 3/4/11



MENU F :

- SASHIMI SAUMON8 PIÈCES
- MAKI SAUMON6 PIÈCES

ALLERGÈNES : 3/4/11

SPÉCIAL KIKKO



MAKI ROYAL 6 PIÈCES 6 €

SAUMON, AVOCAT, FROMAGE, SAUCE MANGUE

ALLERGÈNES : 4/7



BIG ROLL ASSORTIMENT 10 PIÈCES 10 €

SAUMON FUMÉ, CREVETTE, TEMPURA, FROMAGE, AVOCAT, MANGUE, CONCOMBRE, TOMATE SÉCHÉE, SAUCE MANGUE, VINAIGRE BALSAMIQUE

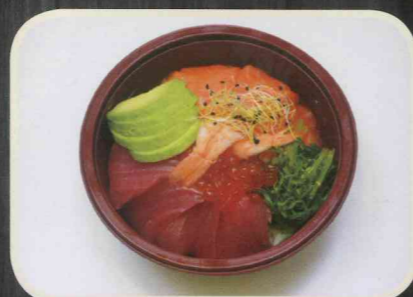
ALLERGÈNES : 2/4/7



DRAGON ROLL 6 PIÈCES 7 €

THON, SAUMON, CREVETTE, AVOCAT, CAROTTE, CONCOMBRE, SALADE ICE BERG, ÉPICES

ALLERGÈNES : 2/4



CHIRASHI DE SAISON 18 €

SAUMON, THON, CREVETTE, ŒUFS DE SAUMON, CRABE, AVOCAT, ALGUE

ALLERGÈNES : 2/4

DESSERTS



- SALADE DE FRUITS4 €
- LYCHEES4 €
- BROWNIES 3,80 €
- MOCHI GLAÇE 4,80 €
- PERLE DE COCO4 €
- NOUGAT..... 4 €
- MOUSSE CHOCOLAT 4 €

BOISSONS



- COCA/COCA ZERO/FANTA/SPRITE (33CL) 2,20 €
- JUS D'ORANGE/POMME/MANGO/MULTIVITAMINES (33CL)2,20 €
- ICE TEA (33CL) 2,20 €
- LIMONADE JAPONAISE 3,80 €
- VITTEL (50CL)2,50 €
- SAN PELLEGRINO (50CL) 2,50 €
- THÉ ARIZONA : THÉ VERT/PÊCHE/MYRTILLE/CITRON/DIET/GRENADE .3,80 €
- THÉ VERT (50CL)3 €
- BIÈRE JAPONAISE ASHAI (33CL)3,80 €
- BIÈRE TSINGTAO (33CL)3,20 €
- BIÈRE BOFFERDING (33CL) 2,80 €

LUNCH MIDI

DU LUNDI AU VENDREDI INCLUS.....13,80 €

SOUPE MISO, SALADE AU CHOUX, SALADE DE FRUITS VARIÉS INCLUS



MENU A :
CALIFORNIA ROLL THON, AVOCAT 6 PIÈCES

-SUSHI SAUMON 2 PIÈCES

-SUSHI THON 2 PIÈCES

-SUSHI CREVETTE 2 PIÈCES

ALLERGÈNES : 2/3/4/11

MENU B :
-SPRING ROLL SAUMON 6 PIÈCES

-MAKI AVOCAT FROMAGE 6 PIÈCES

-CALIFORNIA THON CUIT, AVOCAT 6 PIÈCES

ALLERGÈNES : 3/4/7/11

MENU C :
-SUSHI SAUMON 5 PIÈCES

-SUSHI THON 5 PIÈCES

ALLERGÈNES : 3/4/11

TULIPE

CRÉATION ORIGINALE ENROULÉE FAÇON TULIPE : 3 PIÈCES



ŒUFS DE SAUMON

6,50 €
ALLERGÈNES : 4



CAVIAR NOIR

6 €
ALLERGÈNES : 4



CRABE

6 €
ALLERGÈNES : 2/3/4

ACCOMPAGNEMENT



- SOUPE MISO 2,50 €
- SALADE D'ALGUE ALLERGÈNES : 114 €
- GINGEMBRE 2,50 €
- SALADE DE CHOUX ALLERGÈNES : 3/11 2,50 €
- SALADE DE CALAMAR ALLERGÈNES : 4/11 5 €
- RIZ NATURE AU VINAIGRE ALLERGÈNES : 11 2,50 €

NOUS VOUS OFFRONS POUR TOUTE LIVRAISON :

- DE 13.80 € À 25 € : DEUX PIÈCES DE SUSHI AU SAUMON
- DE 26 € À 50 € : UNE BIÈRE JAPONAISE
- DE 51 € À 100 € : UN SAKÉ JAPONAIS DE 20 CL
- POUR PLUS DE 100 € : UNE BOUTEILLE DE VIN « SUSHI »

TAPIS ROULANT

- SUSHI À VOLONTÉ
- DU LUNDI AU VENDREDI LE MIDI 15.80 €
- SOIR ET WEEK-END 22.80 €



TEL : +352 26 64 97 14

FAX : +352 26 64 97 15

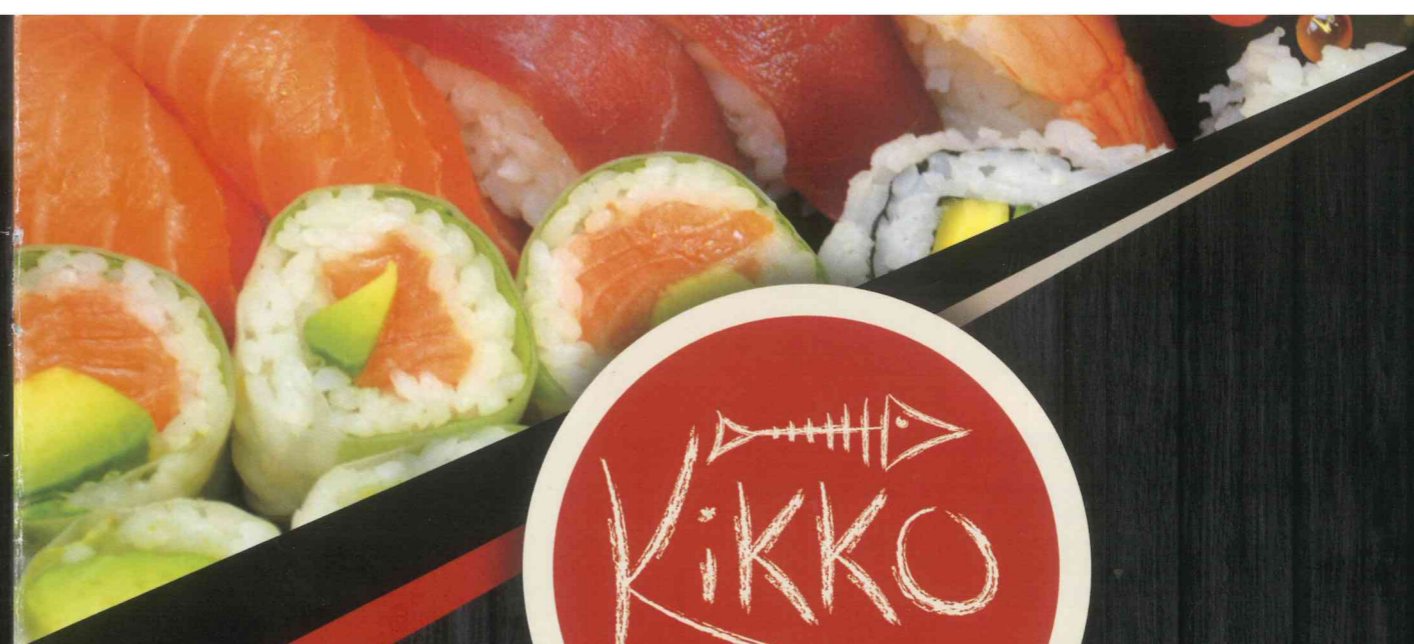
90, RUE DU CIMETIÈRE · L-1338 LUXEMBOURG

HEURES D'OUVERTURE

7 JOURS SUR 7
DE 11H30 À 14H30
ET DE 17H30 À 23H

LIVRAISON

À DOMICILE
SUR LUXEMBOURG-VILLE
ET ENVIRON :
À PARTIR DE 13.80 €
(2 € DE FRAIS DE LIVRAISON
SUPPLÉMENTAIRE)

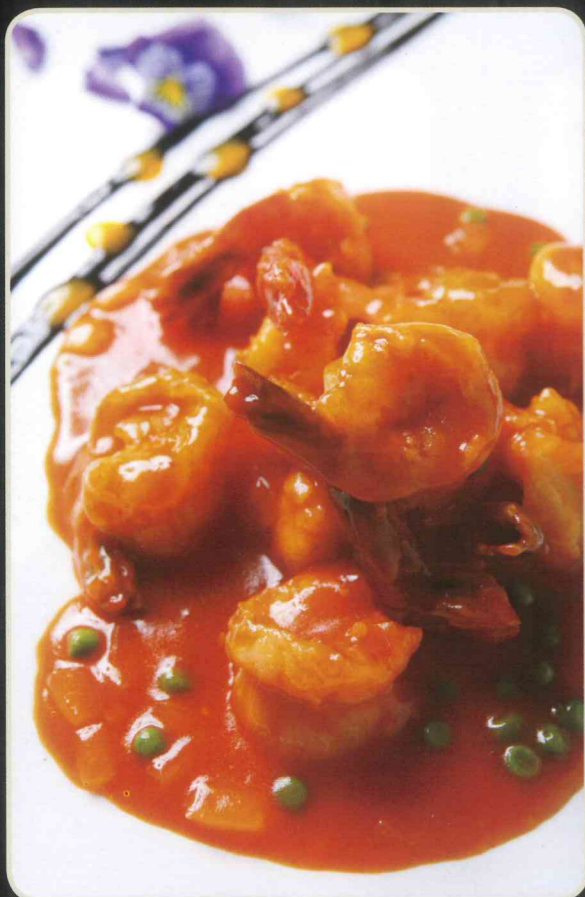


ALLERGÈNES
1/ CÉRÉALES CONTENANT DU GLUTEN (À SAVOIR BLÉ, SEIGLE, ORGE, AVOINE, ÉPEAUTRE, KAMUT OU LEURS SOUCHES HYBRIDÉES) ET PRODUITS À BASE DE CES CÉRÉALES · 2/ CRUSTACÉS ET PRODUITS À BASE DE CRUSTACÉS · 3/ OEUFS ET PRODUITS À BASE D'OEUF · 4/ POISSONS ET PRODUITS À BASE DE POISSONS · 5/ ARACHIDES ET PRODUITS À BASE D'ARACHIDES · 6/ SOJA ET PRODUITS À BASE DE SOJA · 7/ LAIT ET PRODUITS À BASE DE LAIT (Y COMPRIS LE LACTOSE) · 8/ FRUITS À COUPE, À SAVOIR AMANDES (AMYGDALUS COMMUNIS L.), NOISETTES (CORYLUS AVELLANA), NOIX (JUGLANS REGIA), NOIX DE CAJOU (ANACARDIUM OCCIDENTALE), NOIX DE PÉCAN (CARYA ILLINOENSIS), NOIX DE BRÉSIL (BERTHOLLETIA EXCELSA), PISTACHES (PISTACIA VERA), NOIX DE MACADAMIA ET NOIX DE QUEENSLAND (MACADAMIA TERNIFOLIA) ET PRODUITS À BASE DE CES FRUITS · 9/ CÉLÉRI ET PRODUITS À BASE DE CÉLÉRI · 10/ MOUTARDE ET PRODUITS À BASE DE MOUTARDE · 11/ GRAINES DE SÉSAME ET PRODUITS À BASE DE GRAINES DE SÉSAME · 12/ ANHYDRIDE SULFUREUX ET SULFITES EN CONCENTRATION SUPÉRIEURE À 10 MG/KG OU 10 MG/LITRE (EXPRIMÉE EN SO₂) · 13/ GRAINES DE LUPIN ET PRODUITS À BASE DE GRAINES DE LUPIN · 14/ MOLLUSQUES ET PRODUITS À BASE DE MOLLUSQUES.

SUSHI TAPIS ROULANT À VOLONTÉ - LIVRAISON À DOMICILE

WWW.KIKKO.LU

PLATS CHAUDS



- NOUILLES SAUTÉES AUX SCAMPIS (UDON)**
ALLERGÈNES : 1/2/3/6 15,50 €
- NOUILLES SAUTÉES AU POULET (UDON)**
ALLERGÈNES : 1/3/6 14,50 €
- SCAMPIS CROUSTILLANT**
ALLERGÈNES : 1/2/6 16,50 €
- SAUMON GRILLÉ**
ALLERGÈNES : 4/6/11 15 €
- ASSORTIMENT DE BROCHETTES**
(2 BROCHETTES SAUMON, 2 THON, 2 POULET, 2 CREVETTE)
ALLERGÈNES : 2/4/6/11 15,50 €
- RAVIOLIS JAPONAIS GRILLÉS (5 PIÈCES)**
ALLERGÈNES : 1/6/11 6,80 €
- NEMS THAÏLANDAIS (4 PIÈCES)**
ALLERGÈNES : 1/9/11 6,50 €
- BENTO ANGUILLES**
ALLERGÈNES : 3/4/6/11 15,80 €
- POULET PANÉ**
ALLERGÈNES : 1/3/6/11 15 €

PLATEAU KIKKO 56 PIÈCES : 68 €

- | | |
|---------------------------------------|-------------------------------------|
| CALIFORNIA FOIGA 6 PIÈCES | SUSHI ANGUILE..... 3 PIÈCES |
| MAKI AVOCAT FROMAGE 6 PIÈCES | GUNKAN SAUMON 1 PIÈCE |
| SAUMON ROLL..... 6 PIÈCES | GUNKAN THON 1 PIÈCE |
| CALIFORNIA THON AVOCAT 6 PIÈCES | GUNKAN ŒUFS DE SAUMON 1 PIÈCE |
| SOJA ROLL 6 PIÈCES | GUNKAN CRABE 1 PIÈCE |
| SUSHI SAUMON 3 PIÈCES | SASHIMI SAUMON 5 PIÈCES |
| SUSHI THON 3 PIÈCES | SASHIMI THON..... 5 PIÈCES |
| SUSHI CREVETTES 3 PIÈCES | ALLERGÈNES : 2/4/6/7/11 |



created by

MENU.lu

le portail des restaurants du Grand-Duché de Luxembourg

www.menu.lu